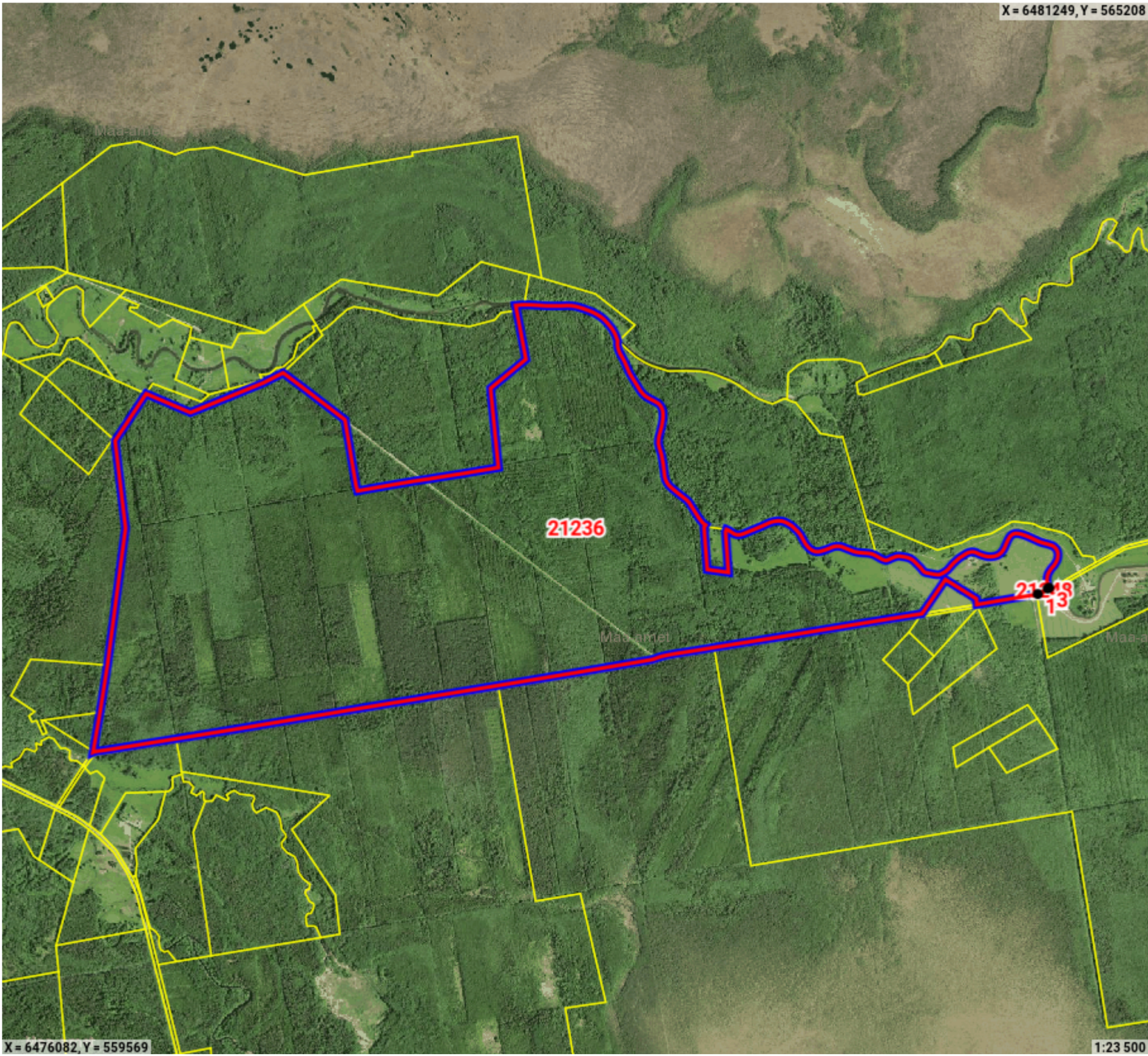


Maatoiming nr: 202408196338



Legend

- Registreeritud KÜ
- Originaal piirjoon
- Muudetud piirjoon
- Uus piiripunkt

Katastriüksuse id: 21248
Maatüki aadress: 24128 Kildu-Oksa-Tõramaa tee
ligikaudne maksustamishind: -
Katastriüksuse id: 21236
Maatüki aadress: Soomaa metskond 2
ligikaudne maksustamishind: -

Maatoiming nr 202408196338

Toimingu andmed

Maatoimingu uued tekkinud piirid

Punkti nr	Koordinaadid
1	X: 6478344.094 Y: 564661.056
2	X: 6478371.102 Y: 564709.469
3	X: 6478375.214 Y: 564716.809

Maatoimingu osalised

Isik	Seos maatükiga	Roll
Maa-amet		Plaani looja
Põhja-Sakala Vallavalitsus		Kohalik omavalitsus

Maakorralduse osaliste nimekiri on automaatselt genereeritud kava kinnitamisel. Maatoimingu menetluse käigus võib menetleja täiendaval kontrollimisel osalisi ja kooskõlastajaid kas lisada või eemaldada.

Maatoiminguga nr 202408196338 kinnitamisega nõustud algatatud maakorralduse läbiviimisega koostatud maakorralduskava alusel. Kinnitus on ka avaldus katastrimõõdistustingimuste väljastamiseks, kava alusel maatükkide moodustamiseks katastris ehk katastrikandeks ning nõusolekuks maatüki katastriandmete muutmiseks kinnistusraamatus.